

Faciliter l'usage des transports en commun grâce aux nouvelles technologies

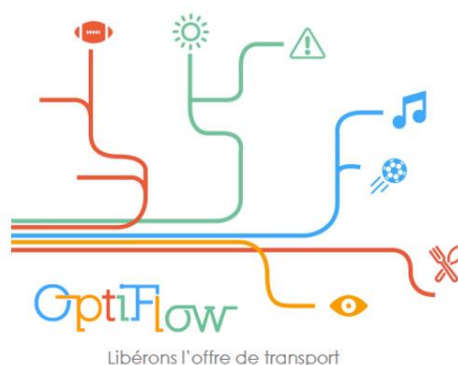
#ILoveNice

## Les projets des lauréats de « NiceTramConnect »



My Vizito 

**TRAMDAM**



## CATEGORIE STARTUPS

### 1<sup>er</sup> prix – Facebots

#### **TramBots, le robot multimodal qui connecte les citoyens aux Smart Cities**

#### ***"L'assistant virtuel pour des déplacements plus malins"***

Cet outil, baptisé "TramBots", a été lancé début février par Louis Delavaux et Maxime Girard réunis au sein de la start-up bordelaise Facebots. Implantée dans le parc de l'intelligence environnementale de la technopole Bordeaux Technowest, la mission de Facebots est au coeur de la Smart city. Nous utilisons les données de la ville pour la rendre plus intelligente, plus connectée et en interaction avec ses acteurs pour que les citoyens puissent disposer des informations en temps réel.

Nous sommes aussi accompagnés par le FacebookStart et le Microsoft Bizparck qui sont des programmes à destination des solutions innovantes et nous avons à disposition des outils et des serveur pour nous aider à approfondir nos recherches.

Chez Facebots nous sommes une agence de création d'agents conversationnels. Concrètement nous automatisons des conversations sur Messenger et d'autres messageries instantanées, ce qu'on appelle communément un bot.

#### **Qu'est qu'un bot ?**

C'est un programme capable grâce à l'Intelligence Artificielle de discuter avec ses utilisateurs et de leur proposer des services adaptés à leurs demandes, ce, directement depuis une application de messagerie instantanée.

L'assistant virtuel pour des déplacements plus malins" a été adopté par 35 000 utilisateurs en France. Prochainement, le service TramBots se déploie dans la Métropole de Nice Côte d'Azur pour faciliter le voyage des utilisateurs et fluidifier l'accès à l'information auprès des voyageurs. Accéder à ses horaires ou organiser ses itinéraires sur Facebook Messenger n'a jamais été aussi simple grâce à TramBots.

*"Pour accéder à TramBots, la démarche est la même que lorsqu'on recherche un ami sur Facebook",* précise Louis Delavaux, CEO de Facebots.

TramBots propose aujourd'hui plus que de simples horaires de Tramway, il est devenu une référence dans les transports multimodaux des métropoles avec de nombreuses fonctionnalités comme :

- L'état du Réseau ⚡
- La Géolocalisation 📍
- Les Vélos en Libre-Service 🚲
- L'itinéraire 🚀
- Le Plan 📱

**En 6 secondes obtenez vos informations.**  
**3 secondes pour tapez votre arrêt.**  
**3 secondes pour recevoir vos horaires.**



Retrouvez un article expliquant ses fonctionnalités ici :

**<https://medium.com/@louis.xua/trambots-le-robot-multimodale-qui-connecte-les-citoyens-aux-smart-cities-bc660a680815>**

Vous pouvez retrouver notre présentation interactive de TramBots ici :

**<https://prezi.com/view/IERx2u3n37h0M44aNcGo/>**

## CONTACT

**Louis Delavaux**

**CEO Facebots**

**06.21.34.55.54**

**<http://facebots.fr>**

## CATEGORIE STARTUPS

### 2<sup>ème</sup> prix – MyVisito



My Vizito 

Descendez au prochain arrêt, nous allons visiter le vieux Nice !

« Un guide nommé Tramway »

[www.myvizito.com](http://www.myvizito.com) by  Hi-From  
The best for your guests



## LA PROBLEMATIQUE



- D'AVRIL À OCTOBRE 1 VOYAGEUR/3 EST UN VISITEUR (PARFOIS NE PARLANT PAS LE FRANÇAIS).  
La Côte d'Azur représente aujourd'hui : **11 millions de visiteurs**, plus de **800 000 croisiéristes** pour un CA total généré par le tourisme estimé à plus de **10 milliards d'euro**. La contribution du tourisme au **PIB local est de l'ordre de 18%**
- PAS D'OUTIL ASSOCIANT LE TRANSPORT PAR TRAM A L'OFFRE TOURISTIQUE (MUSEES, COMMERCES, RESTAURANTS, ACTIVITES)
- TRÈS PEU DE STATISTIQUES SUR LE PROFIL DES VISITEURS

[www.myvizito.com](http://www.myvizito.com) by



## LA SOLUTION



REPRENDRE LE CONCEPT DU « OPEN TOUR HOP ON HOP OFF »

- en l'adaptant aux nouvelles tendances :  
Personnalisation, Slow travel, Collaboratif
- en le modernisant :  
Ticket NFC, Achat d'impulsion, Push, Chat

TRANSFORMER LE TRAMWAY DE NICE EN GUIDE TOURISTIQUE POUR  
LES VISITEURS VENUS DU MONDE ENTIER !

[www.myvizito.com](http://www.myvizito.com) by





## UNE SOLUTION MULTI-DEVICE ET MULTI-LANGUES



Bornes

Export  
Itinéraire  
depuis  
une borne

ou

Directement sur  
son smartphone



Smartphones

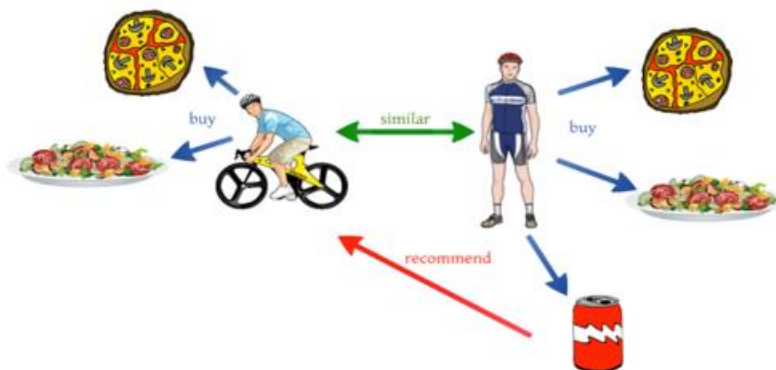


Tablettes, PC

[www.myvizito.com](http://www.myvizito.com) by



## INTELLIGENCE COLLABORATIVE



[www.myvizito.com](http://www.myvizito.com) by





## DES ADAPTATIONS



MUSEES/ACTIVITES

[www.myvizito.com](http://www.myvizito.com) by



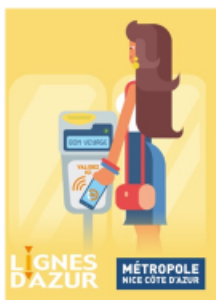
RESTAURANTS/BAR



COMMERCES



## DES ADAPTATIONS



	My VIZITRAM	Adesso
Ad ogni fermata potete ammirare un'opera di Ben		
	My VIZITRAM	Now
MAMAC invite you to discover his new exhibition « The Nice school »		
	My VIZITRAM	Maintenant
Happy Hour au Ma Nolan's de 18h à 20h. – Nous vous attendons !		

Hello, My name is Catherine, can I help you ?

Hello, Where can I find a very beautiful beach ?

NFC NICE TICKET

[www.myvizito.com](http://www.myvizito.com) by



PUSH



CHAT





## LES AVANTAGES DE MYVIZITRAM



- UNE NOUVELLE ATTRACTION TOURISTIQUE QUI REpond AUX TENDANCES ACTUELLES
- UNE SOLUTION ÉCONOMIQUEMENT VIABLE QUI FÉDÈRE LE TISSUS ECONOMIQUE AUTOUR DU TRAM
- UN PARTENARIAT DÉJÀ EXISTANT AVEC LA MÉTROPOLE NCA ET LIGNES D'AZUR
- UNE SOLUTION TECHNIQUEMENT ÉPROUVÉE

[www.myvizito.com](http://www.myvizito.com) by



## MODELE ECONOMIQUE



[www.myvizito.com](http://www.myvizito.com) by







## CONTACTS



**My Vizito** 

**Evelyne SORASIO**  
Présidente  
Tel : 06 18 60 26 61  
[esorasio@myvizito.com](mailto:esorasio@myvizito.com)

**Lorenzo SANTINI**  
Directeur Administratif  
Tel : 06 26 31 96 75  
[lsantini@myvizito.com](mailto:lsantini@myvizito.com)

**Catégorie Porteurs de projet**  
**1<sup>er</sup> prix – TramDam**

**NICE TRAM CONNECT**

**Bienvenue dans le  
tram de demain !**

## NOTRE SOLUTION : c'est quoi ?

Un service **ludique** de **visite** de la ville pour en découvrir les trésors et récolter les pièces d'or à dépenser dans les **commerces locaux**

## NOTRE SOLUTION : pour qui ?

1/ ouvert aux 36 millions annuels de passagers du tram et des autres moyens de transport publics

2/ en partenariat possible avec 11 000 commerces locaux, grandes enseignes et agences de voyages

## NOTRE SOLUTION : comment ?



<http://tramdams.ga>

**Jouez  
sur votre téléphone  
dans le tram**



**Utilisez vos pièces  
d'or dans les  
commerces locaux**



**Continuez le jeu  
en prenant d'autres  
transports**

## FACTEURS CLÉ DU SUCCÈS

- 1/ On parcourt la ville en confiance en utilisant le tram, le bus, les auto bleues, le vélo bleu...
- 2/ La solution en constante évolution grâce à l'aide des utilisateurs qui commentent leur expérience pendant le jeu
- 3/ Utilisation des open data et restitution aux jeux de données existants



# CATEGORIE PORTEURS DE PROJET

## 2<sup>ème</sup> prix – OptiFlow



*Libérons l'offre de transport*

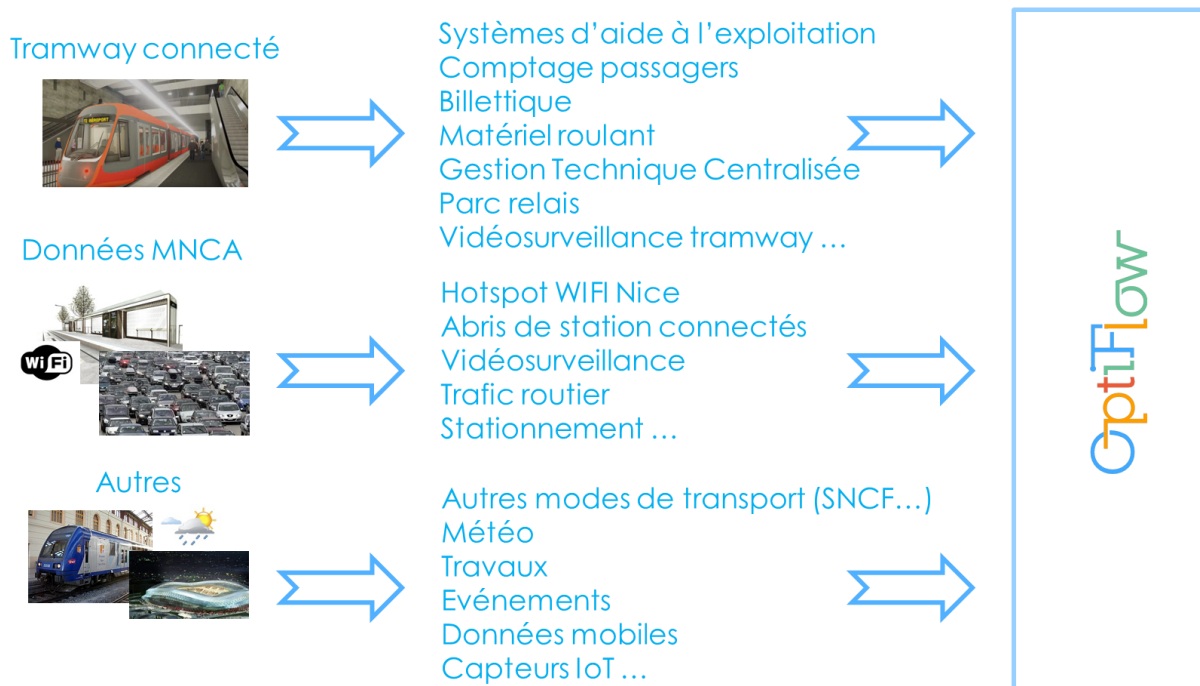
Aujourd'hui, les **réseaux de transport urbain** proposent une offre planifiée par l'exploitant sur de longues périodes, très en avance. Cette offre n'est **adaptée que ponctuellement à l'occasion d'événements exceptionnels** et prévisibles, selon un schéma prédéfini (rencontre sportive ou concert par exemple). Cependant, des événements extérieurs au réseau comme des départs en vacances, la météo ou encore un événement en ville peuvent modifier significativement les habitudes et les horaires de déplacement, notamment lorsqu'ils se combinent.

Notre projet vise à **apporter de la souplesse et de l'adaptabilité**. Il s'appuie sur un modèle prédictif de la fréquentation des transports collectifs qui pourra proposer à l'exploitant des offres de transport adaptées aux conditions observées en temps réel (météo, événements, incidents, trafic routier...) et en informer les voyageurs.



La solution proposée s'appuiera sur les **technologies de machine learning** alimentées par les données métier de l'exploitant ainsi que des données externes (météo, événements sportifs, capteurs spécifiques...). L'objectif étant d'**anticiper la fréquentation attendue aux arrêts de transport en commun** afin de proposer à l'exploitant l'offre la plus adaptée.

Au-delà de son utilité immédiate, un tel système prédictif permet également de **préfigurer l'introduction de nouveaux services autour de la mobilité** (type MaaS) et de la généralisation des navettes autonomes partagées, entièrement à la demande.



**Exemple de cas d'usage :**

## | Événements :

- *Incident en gare de St Augustin (proche aéroport), plus de TER*
- *Travaux dans la zone : circulation difficile*
- *Aéroport : calcul estimatif des voyageurs selon planning avions / autres données aéroport (WIFI...)*

## | Propositions Optiflow :

- *Adaptation du cadencement sur le tramway*
- *Gestion de correspondance avion – bus interurbains*
- *Affichage à l'aéroport : pas de TER, des itinéraires bis sont proposés*
- *Augmentation de la climatisation si la rame est bondée*

La proposition de valeur d'un tel service s'adresse autant à l'Autorité Organisatrice et à l'exploitant pour la maîtrise des coûts d'exploitation du réseau qu'aux usagers qui pourront bénéficier d'une offre de transport et d'informations plus adaptées à leurs usages.

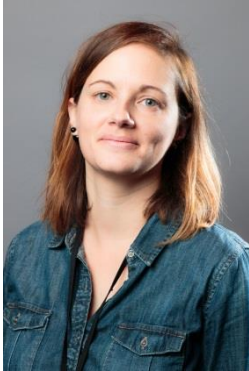
Dans le cadre de l'expérimentation Nice Tram Connect, les objectifs sont de :

- Définir avec l'exploitant les cas d'usages pertinents : par exemple, gestion des correspondances et des modes perturbés (prédictions à court terme), amélioration de l'information voyageur, optimisation de l'offre de transport (prédictions à long terme),
- Mettre en place un prototype de modèle de prédiction de la fréquentation,
- Tester et évaluer le modèle et sa valeur pour MNCA et l'exploitant,
- Déployer le modèle sur l'agglomération niçoise.

La finalité étant de pouvoir ensuite proposer le modèle à d'autres agglomérations.



Optiflow est développé au sein d'Egis. L'équipe d'Optiflow est composée de trois ingénieurs basés à Nice et à Lyon :



**Emilie Burquier**

Lyon

Spécialiste planification et modélisation des transports

[emilie.burquier@egis.fr](mailto:emilie.burquier@egis.fr)



**Jérémie Simon**

Lyon

Spécialiste planification et modélisation des transports

[jeremie.simon@egis.fr](mailto:jeremie.simon@egis.fr)



**Lucie Pham**

Nice

Experte de l'exploitation de réseaux de transport et des systèmes de transport intelligents

[lucie.pham@egis.fr](mailto:lucie.pham@egis.fr)